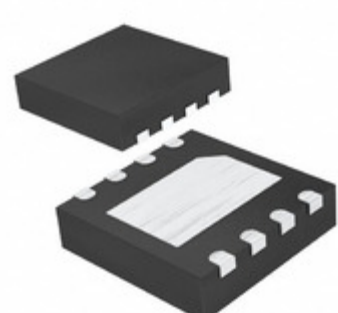


MAX6469TA33AD3+



Obrázky jsou pouze orientační.
Podrobné informace o produktu naleznete v části Technické údaje produktu.
Koupit MAX6469TA33AD3+ s důvěrou od Component-World.HK, 1 rok záruka



Part Number: [MAX6469TA33AD3+](#)
Výrobce: [Maxim Integrated](#)
Popis: IC REG LIN POS ADJ 300MA 8TDFN
Datový list: [MAX6469 - MAX6484](#)

RoHS Status: Bez olova / V souladu RoHS
Ship From: Hong Kong
Shipment Way: DHL/Fedex/TNT/UPS/EMS

[Request For Quotation](#)

PARAMETR PRODUKTU

Part Number	MAX6469TA33AD3+	Výrobce	Maxim Integrated
Popis	IC REG LIN POS ADJ 300MA 8TDFN	Stav volného vedení / RoHS	Bez olova / V souladu RoHS
Dostupné množství	89079 pcs	Datový list	MAX6469 - MAX6484
Kategorie	Integrované obvody (IC)	Odpojení napětí (Max)	0.18V @ 300mA
Napětí - Výstup (Min / Fix)	1.25V (3.3V)	Napětí - Výstup (Max)	5.5V
Napětí - vstup (Max)	5.5V	Dodavatel zařízení Package	8-TDFN (3x3)
Série	-	Ochranné funkce	Over Current, Over Temperature, Reverse Polarity, Short Circuit
Obal	Strip	Paket / krabice	8-WDFN Exposed Pad
PSRR	-	Typ výstupu	Adjustable (Fixed)
Konfigurace výstupu	Positive	Provozní teplota	-40°C ~ 85°C
Počet regulátorů	1	Typ montáže	Surface Mount
Úroveň citlivosti na vlhkost (MSL)	1 (Unlimited)	Stav volného vedení / RoHS	Lead free / RoHS Compliant
Detailní popis	Linear Voltage Regulator IC Positive Fixed or Adjustable 1 Output 3.3V, 1.25 V ~ 5.5 V 300mA 8-TDFN (3x3)	Aktuální - Quiescent (Iq)	136µA
Current - Výstup	300mA	Ovládací prvky	Enable, Reset

Component-World.com je spolehlivý distributor elektronických součástek. Specializujeme se na všechny elektronické komponenty řady Maxim Integrated. Máme 89079 kusy Maxim Integrated MAX6469TA33AD3+ na skladě dostupných. Vyžádejte si citát z distributora součástí elektroniky na Component-World.com, náš prodejní tým vás bude kontaktovat do 24 hodin.

RFQ Email: info@Components-World.com

SOUVISEJÍCÍ PRODUKTY

	Část#: MAX6469TA30BD3+T Popis: IC REG LIN POS ADJ 300MA 8TDFN	Výrobci: Maxim Integrated	Dotaz
	Část#: MAX6470TA28AD3+T Popis: IC REG LIN POS ADJ 300MA 8TDFN	Výrobci: Maxim Integrated	Dotaz
	Část#: MAX6469TA28AD3+T Popis: IC REG LIN POS ADJ 300MA 8TDFN	Výrobci: Maxim Integrated	Dotaz
	Část#: MAX6469TA15BD3+ Popis: IC REGULATOR	Výrobci: Maxim Integrated	Dotaz
	Část#: MAX6469TA33AD3+T Popis: IC REG LIN POS ADJ 300MA 8TDFN	Výrobci: Maxim Integrated	Dotaz
	Část#: MAX6470EVKIT Popis: EVAL KIT MAX6470	Výrobci: Maxim Integrated	Dotaz
	Část#: MAX6469TA15BD3+T Popis: IC REG LIN POS ADJ 300MA 8TDFN	Výrobci: Maxim Integrated	Dotaz
	Část#: MAX6469TA25BD3+T Popis: IC REG LIN POS ADJ 300MA 8TDFN	Výrobci: Maxim Integrated	Dotaz
	Část#: MAX6470TA25BD3+ Popis: IC REGULATOR	Výrobci: Maxim Integrated	Dotaz
	Část#: MAX6469TA30BD3+ Popis: IC REGULATOR	Výrobci: Maxim Integrated	Dotaz
	Část#: MAX6470TA15BD3+T Popis: IC REG LIN POS ADJ 300MA 8TDFN	Výrobci: Maxim Integrated	Dotaz
	Část#: MAX6469TA18AD3+T Popis: IC REG LIN POS ADJ 300MA 8TDFN	Výrobci: Maxim Integrated	Dotaz
	Část#: MAX6469TA25BD3+ Popis: IC REGULATOR	Výrobci: Maxim Integrated	Dotaz
	Část#: MAX6468XS26D3+T Popis: IC MPU/RESET CIRC 2.625V SC70-4	Výrobci: Maxim Integrated	Dotaz
	Část#: MAX6470TA33AD3+ Popis: IC REGULATOR	Výrobci: Maxim Integrated	Dotaz
	Část#: MAX6468XS29D3+T Popis: IC MPU/RESET CIRC 2.925V SC70-4	Výrobci: Maxim Integrated	Dotaz
	Část#: MAX6470TA30BD3+T Popis: IC REG LIN POS ADJ 300MA 8TDFN	Výrobci: Maxim Integrated	Dotaz
	Část#: MAX6470TA18AD3+ Popis: IC REGULATOR	Výrobci: Maxim Integrated	Dotaz
	Část#: MAX6470TA18AD3+T Popis: IC REG LIN POS ADJ 300MA 8TDFN	Výrobci: Maxim Integrated	Dotaz
	Část#: MAX6470TA25BD3+T Popis: IC REG LIN POS ADJ 300MA 8TDFN	Výrobci: Maxim Integrated	Dotaz

Související klíčová slova pro MAX6469TA33AD3+

Maxim Integrated MAX6469TA33AD3+.	MAX6469TA33AD3+ distributor	MAX6469TA33AD3+ dodavatel	MAX6469TA33AD3+ Cena
MAX6469TA33AD3+ Stáhnout datasheet.	MAX6469TA33AD3+ Datasheet.	MAX6469TA33AD3+ Stock.	koupit MAX6469TA33AD3+.
Maxim Integrated MAX6469TA33AD3+.			